



# TAXE D'APPRENTISSAGE

PARTICIPEZ À LA FORMATION DE NOS ÉTUDIANTS,  
VOS COLLABORATEURS DE DEMAIN.



*Réalisons ensemble l'avenir professionnel !*

**CCI FORMATION EESC**

UAI 0542483F

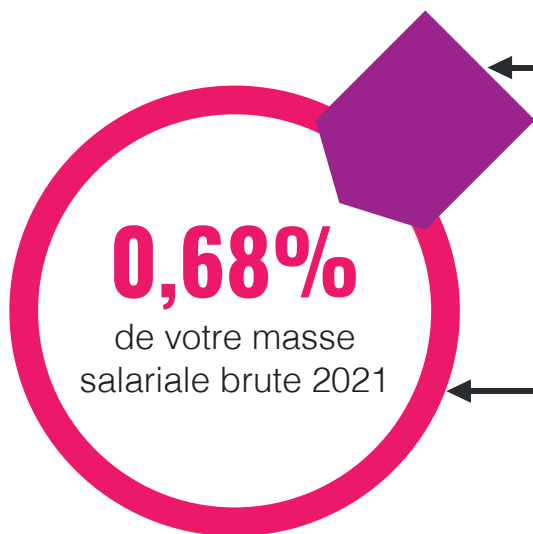
Nous vous remercions de votre soutien !

[www.cciformation-eesc.fr](http://www.cciformation-eesc.fr)



# TAXE D'APPRENTISSAGE

PARTICIPEZ À LA FORMATION DE NOS ÉTUDIANTS,  
VOS COLLABORATEURS DE DEMAIN.



## 13%

de votre taxe versée en direct aux établissements  
de votre choix  
Adressez votre versement à CCI Formation EESC  
avant le **31 mai 2022**

## 87%

de votre taxe pour le financement de  
l'apprentissage versé à l'URSSAF

CCI Formation EESC est habilitée à recevoir votre versement avec le code UAI 0542483F  
Un reçu mentionnant le montant et la date de votre versement vous sera transmis à réception.



### PAR CHEQUE

A établir à l'ordre de : **CCI Formation EESC**  
3 rue du Mouzon - 54520 Laxou



### PAR VIREMENT

En précisant : « **TA CCI Formation EESC** »  
FR76 1325 9029 1411 3461 0020 043

Dans les 2 cas, vous devrez nous  
préciser par mail à  
**daf@eesc.fr**  
ou par courrier le montant versé.



Pour plus d'informations, n'hésitez pas à nous  
contacter au 03 83 95 36 00 - Mail : daf@eesc.fr

**En 2021, vos versements ont  
contribué à l'amélioration  
de notre environnement  
pédagogique**

#### SIMULATION DES 13 % DE MA TAXE D'APPRENTISSAGE

- (A) Montant de votre masse salariale 2021 =
- (B) Montant des dons en nature =
- Effectués du 01/06/21 au 31/05/22 à un CFA de votre choix
- (C) Montant à verser =  $13 \% * 0,68 \% * (A-B)$  :

Je souhaite verser tout au partie des 13 % de ma taxe  
d'apprentissage.

Montant à verser à CCI Formation EESC =

*Merci*

