

lien



**CCI GRAND NANCY MÉTROPOLE
MEURTHE-ET-MOSELLE**

**LA NEWSLETTER
DE LA CCI GRAND NANCY
MÉTROPOLE**

N°75 - FÉVRIER 2021

LE MOT DU PRÉSIDENT

Dans bien des secteurs d'activité, la survie de milliers d'entreprises est désormais clairement posée et les conditions de la relance sur les deux prochaines années vont s'avérer bien difficiles.

Dans ce contexte, toute l'institution, élus et collaborateurs, mobilise au quotidien toutes les ressources et les énergies avec un engagement sans faille pour accompagner, soutenir et contribuer à la relance de toutes les entreprises et tous les territoires en 2021.

Avec l'État, la Région, le département, la métropole les communautés de communes les organisations professionnelles.... Une Union Sacrée économique est heureusement à l'œuvre en Meurthe-et-Moselle.



François Pélissier
Président de la CCI Grand Nancy Métropole – Meurthe-et-Moselle

ACTUALITÉS

COVID-19 ACACIAM CCI
**MOBILISATION GÉNÉRALE DES CONSULAIRES
POUR LES ENTREPRISES – ACTE 2**

**GUICHET UNIQUE
D'ACCUEIL ET DE CONSEIL**
Nos trois organismes remettent en place immédiatement un point
d'entrée unique pour répondre aux petites et grandes entreprises
de Meurthe-et-Moselle: réglementation, formalités, financement,
prévention des difficultés, relance...
03 83 28 88 33
communication@nancy.cci.fr

Covid-19

- [Liens utiles d'actualité](#)
- [les-aides.fr](#) : un site du réseau #CCI pour découvrir toutes les mesures utiles aux entreprises



CCI Formation EESC

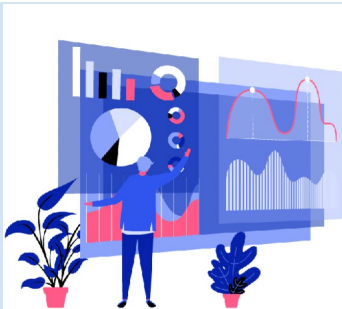
- [Toutes nos formations](#)
- [Affecter sa Taxe d'Apprentissage à CCI Formation EESC](#)



Actions Cœur de Ville et Petites Villes de demain

- [Actions Cœur de Ville et Petites Villes de demain](#)

Prévention des difficultés



- [Webinaires](#)
- [Autodiagnostic Comment va ma boîte ?](#)
- [CCI Solutions](#)

COVID-19

RÉSILIENCE ÉCO 54



CELLULE DE RELANCE ÉCONOMIQUE

UN GUICHET UNIQUE POUR BOOSTER LA REPRISE

Votre chambre consulaire vous accompagne dans tous les aspects de votre reprise d'activité : formalités, réglementation, formation, financement, développement...

03 83 85 54 54
communication@nancy.cci.fr



À VOTRE SERVICE



Plan France relance

- [La CCI Grand Nancy Métropole Meurthe-et-Moselle vous accompagne dans l'analyse des mesures de ce plan.](#)
- [Chèque numérique de 500 €, comment en bénéficier ?](#)



Acaciam

[La Chambre d'Agriculture Meurthe-et-Moselle, la Chambre de Commerce et d'Industrie Grand Nancy Métropole – Meurthe et Moselle et la Chambre de Métiers et de l'Artisanat Meurthe-et-Moselle ont créé en janvier 2020 l'Association des Chambres d'Agriculture de Commerce et d'Industrie, d'Artisanat et de Métiers.](#)



Nos produits et prestations

[Plus de 110 offres à votre service consultables et réservables sur notre nouveau site internet](#)



Conseil en Évolution Professionnelle (CEP)

[Le CIBC 54 de la CCI offre un service personnalisé et de proximité dans l'un des 44 centres d'accueil de la région Grand Est aux salariés souhaitant : faire le point sur leur situation professionnelle, s'informer sur les métiers et qualifications du territoire, structurer et mettre en œuvre un projet d'évolution professionnelle, accéder aux dispositifs de formation...](#)



Webinaires et rencontres territoriales de la Transmission-Reprise d'entreprise

Loin d'être une étape anodine, la transmission comme la reprise d'entreprise sont des moment-clés qu'il convient d'anticiper et de préparer. De nombreux leviers existent en la matière. Des conseillers CCI et CMA vous proposent de les décrypter afin de vous permettre de préparer au mieux la transmission-reprise d'une entreprise. Dans le cadre du Pacte Transmission de la Région Grand Est.

[Webinaires et rencontres territoriales de la Transmission-Reprise d'entreprise](#)



Chambersign

[Obtenir un certificat de signature électronique individuel pour sécuriser ou crypter les documents de votre entreprise avec votre CCI.](#)



CCI Business Partner

[La CCI est à vos côtés pour créer, développer votre entreprise, former vos collaborateurs, faire entendre votre voix.](#)



VOS PROCHAINS RENDEZ-VOUS

Nos formations

Découvrez notre programme de formations assuré par CCI Formation 54.

Les rendez-vous export

CCI International Grand Est vous propose un programme 2020 complet.

Porte d'entrée de la création-reprise d'entreprise

Quelque soit l'état d'avancement de votre réflexion, le type de projet, la CCI vous propose chaque mois réunions d'informations, ateliers, stages en présentiel qui vous aideront à aboutir.

Participez aux Racines de l'entrepreneuriat 2021

Programme annuel de rencontres de nos pépinières d'entreprises

COMMENT VA MA BOÎTE ?

JE M'ÉVALUE

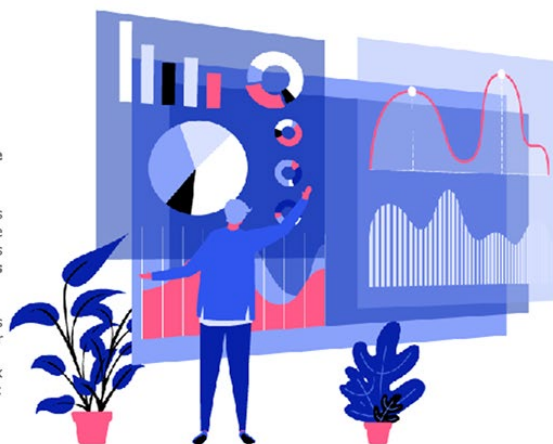
JE ME CONNECTE

Déterminez les signes avant-coureurs et anticipez face aux difficultés de votre entreprise

Cet outil d'autodiagnostic est destiné aux dirigeants de Très Petites Entreprises (moins de 10 salariés). Il vise à vous permettre un suivi régulier de la santé de votre entreprise, de manière à détecter le plus rapidement possible d'éventuelles difficultés et vous inciter à agir avant qu'il ne soit trop tard. Il se veut simple, **sans élément chiffré, anonyme, confidentiel et gratuit.**

Afin de suivre la situation de votre entreprise au fil du temps, vous pouvez vous identifier à la fin du questionnaire. Ceci vous permettra de retrouver ultérieurement les résultats de vos sessions précédentes.

Les résultats de l'autodiagnostic dépendent de la sincérité de vos réponses aux questions. Il vous est recommandé ensuite de les faire valider par vos conseils : CCI, CMA, expert-comptable, avocat, etc.



Cet email a été envoyé à [\[\[EMAIL_TO\]\]](#), cliquez ici pour vous désabonner.

Les destinataires des données sont les CCI du Grand Est. Les finalités du traitement consistent en la mise en œuvre de la mission de service public des CCI (art. L710-1 du code de commerce).

Durée de conservation des données personnelles : 3 ans à compter de la fin de la relation contractuelle ou de la collecte.

Les responsables conjoints du traitement sont les Présidents des CCI territoriales du Grand Est et le Président de la CCI Grand Est pour les activités de CCI International.

La CCI est également susceptible de vous inviter à ses événements, de vous adresser ses offres commerciales et ses enquêtes.

Conformément au règlement européen du 27 avril 2016 sur la protection des données des personnes physiques, vous disposez des droits d'accès, de rectification, d'effacement, de limitation et d'opposition aux données vous concernant. Vous pouvez exercer ces droits sur simple demande à l'adresse suivante : dpo@grandest.cci.fr ou CCI Grand Est 10 rue Claude Gelée BP41071 88051 Epinal cedex 9.