



N°72 - NOVEMBRE 2020
LA NEWSLETTER
 DE LA CCI GRAND NANCY
 MÉTROPOLE

COVID-19

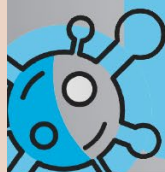


MOBILISATION GÉNÉRALE DES CHAMBRES CONSULAIRES POUR LES ENTREPRISES – ACTE 2

GUICHET UNIQUE D'ACCUEIL ET DE CONSEIL

Nos trois organismes remettent en place immédiatement un point d'entrée unique pour répondre aux petites et grandes entreprises de Meurthe-et-Moselle : réglementation, formalités, financement, prévention des difficultés, relance...

03 83 28 88 33 / communication@nancy.cci.fr



fDITO

Durant cette nouvelle épreuve de confinement, votre Chambre de Commerce maintient ses dispositifs de soutien et d'accompagnement en lien avec les services de l'État, avec les acteurs économiques et en association avec les Chambres d'Agriculture et de Métiers et de l'Artisanat. Vous pouvez compter sur nous pour faire entendre votre voix et pour vous apporter des réponses concrètes et sur-mesure.

François PflISSIER, Président de la CCI Grand Nancy Métropole & Meurthe-et-Moselle

MOBILISATION INTERCONSULAIRE

En lien étroit avec les services de l'État et sous l'autorité d'Arnaud Cochet, préfet de Meurthe-et-Moselle, il est demandé à l'association des trois chambres consulaires de réactiver immédiatement son dispositif de soutien aux entreprises. Comme en mars, une cellule d'information et de soutien de toutes les entreprises du département rattachées aux chambres d'Agriculture, de Commerce et d'Industrie, de Métiers et de l'Artisanat est accessible via son numéro unique de téléphone 03 83 28 88 33 et son adresse mail communication@nancy.cci.fr.

[Téléchargez la note](#)

[Plus d'infos](#)

AGIR ENSEMBLE ET VITE POUR NOS COMMERCES DE PROXIMITÉ & LA RELANCE ÉCONOMIQUE

Tous les commerces doivent pouvoir maintenir une activité, sur rendez-vous, en complément des autorisations d'exercer par retrait de commande (clic & collect) et livraison à domicile.

[Téléchargez le communiqué de presse](#)

LES PRINCIPALES MESURES GOUVERNEMENTALES DE NOVEMBRE

Fonds de solidarité, exonérations et reports de cotisations sociales, prises en charge des loyers, prêts garantis par l'Etat, prêts directs de l'Etat...

[Plus d'infos](#)

LE PLAN FRANCE RELANCE

La CCI Grand Nancy Métropole Meurthe-et-Moselle vous accompagne dans l'analyse des 70 mesures de ce plan, la prospection et le conseil de vos entreprises, commerces, industries, services.

Soutien à l'investissement Industriel dans les Territoires

Fonds d'environ 150 M€ de subventions en faveur des projets industriels les plus structurants pour les territoires.

[Le règlement](#)

[La synthèse](#)



Plan de relance industrie

Déjà plus de 200 entreprises industrielles contactées et accompagnées par la CCI Grand Nancy - Meurthe-et-Moselle

#planderelance #CCI #industrie

CCI GRAND NANCY MÉTROPOLÉ Meurthe-et-Moselle

Accompagnement sur-mesure des territoires

Dynamique territoriale, PLU, stratégie de développement et d'adaptation du commerce, sécurité, digitalisation...

Contactez-nous pour un devis personnalisé de relance des entreprises de votre territoire :

Yves SCHULTZ – Tél. 03 83 85 54 37 / 06 03 11 81 42 – y.schultz@nancy.cci.fr

Transformation numérique des commerçants - #Parlonsnumérique

Le numérique vous offre de multiples opportunités, que vous soyez un commerçant, une TPE-PME ou TPI-PMI. À l'heure d'un second confinement, faites un point sur votre niveau de digitalisation en répondant à quelques questions en ligne et faites vous accompagner par nos conseillers numériques.

- [Lien](#)
- [Visionnez le reportage du 13h de TF1 sur notre action à Pont-à-Mousson.](#)
- [L'ensemble des mesures du Plan France Relance](#)

Si lorsqu'on
vous parle de
Big Data
vous pensez
à un rappeur,
alors il faut
qu'on parle.

Dans le cadre du Plan de relance, votre
CCI est à votre disposition pour faire le point sur
la situation numérique de votre commerce.



Rendez-vous dès maintenant sur
www.parlonsnumerique.fr

OUTIL

► Outil pratique développé par CCI France - Ouvrir ou ne pas ouvrir - Il permet aux entreprises de le savoir un 1 clic :

[Lien](#)

► Et si vous profitez du confinement pour créer votre site internet de vente en ligne avec la CCI ?

[Lien](#)

► Protocole national pour assurer la santé et la sécurité des salariés en entreprise face à l'épidémie de COVID-19

[Lien](#)



ÉDITION 2020

Jeudi 19 novembre – 9h à 17h30
à la CCI Grand Nancy Métropole – 53 rue Stanislas – Nancy

ÉCONOMISEZ 15 JOURS DE DÉMARCHES EN 2 HEURES !

> Conférences, espaces thématiques,
rendez-vous individuels...

SALON VIRTUEL



**CCI GRAND NANCY
MÉTROPOLE**
Meurthe-et-Moselle



www.nancy.cci.fr | communication@nancy.cci.fr

TZI. 03 83 85 54 54

CCI Grand Nancy Métropole D Meurthe-et-Moselle

53 rue Stanislas - CS 24226 - 54042 Nancy

Copyright © 2019 CCI Grand Nancy Métropole D Meurthe-et-Moselle

Tous droits réservés

SUIVEZ NOUS SUR



Pour vous désabonner, [Cliquez ici](#)

Les destinataires des données sont les CCI du Grand Est. Les finalités du traitement consistent en la mise en œuvre de la mission de service public des CCI (art. L710-1 du code de commerce).

Durée de conservation des données personnelles : 3 ans à compter de la fin de la relation contractuelle ou de la collecte.

Les responsables conjoints du traitement sont les Présidents des CCI territoriales du Grand Est et le Président de la CCI Grand Est pour les

activités de CCI International.

La CCI est également susceptible de vous inviter à ses événements, de vous adresser ses offres commerciales et ses enquêtes.

Conformément au règlement européen du 27 avril 2016 sur la protection des données des personnes physiques, vous disposez des droits d'accès, de rectification, d'effacement, de limitation et d'opposition aux données vous concernant. Vous pouvez exercer ces droits sur simple demande à l'adresse suivante : dho@grandest.cci.fr ou CCI Grand Est 10 rue Claude Geŕze BP41071 88051 Epinal cedex 9.

Autorité auprès de laquelle vous pouvez introduire une réclamation : CNIL www.cnil.fr.