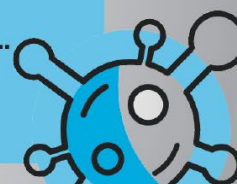


COVID-19

RÉSILIENCE ÉCO 54**CELLULE DE RELANCE ÉCONOMIQUE****UN GUICHET UNIQUE POUR BOOSTER LA REPRISE**

Votre chambre consulaire vous accompagne
dans tous les aspects de votre reprise d'activité :
formalités, réglementation, formation, financement, développement...

03 83 85 54 54
communication@nancy.cci.fr

**GROS PLAN SURÉ**

La prolongation de la fermeture des commerces va précipiter des faillites et des pertes d'emplois en masse. Ce seront autant de drames humains et économiques épouvantables.

Il faut dès aujourd'hui compléter les dispositifs de soutien en place, en ajoutant :

- une indemnisation des stocks qui ne seront pas écoulés,
- un accompagnement financier soutenu pour le paiement des loyers,
- la prise en charge à 100% du chômage partiel.

Tous ensemble, acteurs politiques, économiques, grand public demandons, solennellement **la réouverture effective et certaine de l'ensemble des commerces le 27 novembre 2020.**

François PÉLISSIER, Président de la CCI Grand Nancy Métropole – Meurthe-et-Moselle

ACTUALITÉS**CONFINEMENT #2**

[Mobilisation interconsulaire pour les entreprises de Meurthe-et-Moselle](#)

[Les liens utiles : FAQ, document de synthèse, site démarches simplifiées, plateforme nationale...](#)

COMMERCE DE PROXIMITÉ

[Impérative réouverture : Télécharger le communiqué de la CCI 54, les CCI métropolitaines alertent sur la nécessité de rouvrir au plus vite les commerces dits non essentiels, des motions des CCI du Grand Est](#)

JOURNÉE GO! DE LA CRÉATION-REPRISE D'ENTREPRISE LE 20 NOVEMBRE

Au programme, un site web dédié à la journée GO! contenant : webinaires thématiques, annuaire en ligne des acteurs de la création-reprise-transmission d'entreprise, accès à des conseils personnalisés...

www.GO-nancy2020.fr

Digitalisation : [#parlonsnumerique](#), [Achat ville Meurthe-et-Moselle](#), [AchetezGrand Nancy](#), [#CliqueMonCommerce](#)

JESUISOUVERT

Site de géolocalisation des lieux de consommation du département accessibles : producteurs, artisans, commerçants... référencés par les professionnels eux-même. Déjà plus de 125 établissements recensés.

www.jesuisouvert.fr/54

COVID-19 L'ACACIAM SE MOBILISE



PROXIMITÉ, CIRCUITS COURTS, CLICK & COLLECT...
Découvrez les points de vente ouverts autour de vous !

Produits locaux et prestation proposés, heures d'ouverture, modes de livraison... en quelques clics ! Ils sont agriculteurs-producteurs, artisans et commerçants de proximité de Meurthe-et-Moselle et s'adaptent à vous.

→ **Identifiez-les** → **Géolocalisez-les** → **Commandez**

www.jesuisouvert.fr/54

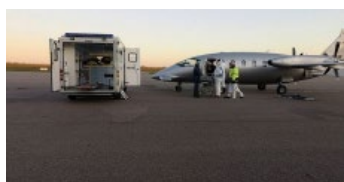
▶ Vous êtes ouvert ? Faites le savoir en ajoutant votre établissement à la carte !



Ê VOTRE SERVICE

Grand Nancy Aéroport face à la Covid

Depuis le début du second confinement, les équipes de Grand Nancy Aéroport ont assuré plus d'une vingtaine de missions sanitaires, notamment de transfert de malades Covid.



[Opération "un jour, un](#)

Plan France relance

La CCI Grand Nancy Métropole Meurthe-et-Moselle vous accompagne dans l'analyse des 70 mesures de ce plan, la prospection et le conseil de vos entreprises, commerces, industries, services.

[Enquête Industries France](#)

Trouver votre partenaire BtoB avec CCI Entraide

Afin de maintenir et développer l'activité, la CCI Grand Nancy Métropole Meurthe-et-Moselle facilite la mise en relation locale des offreurs et des demandeurs de solutions. Entreprises de Meurthe-et-Moselle, proposez aux acteurs locaux vos services BtoB et vos productions utiles

[L'observatoire du](#)

commerce" avec Magnum la radio

Pour ce second confinement, le dispositif totalement gratuit se renforce en proposant aux artisans et commerçants de saisir directement leur annonce en ligne. Ils peuvent aussi y insérer le logo de leur entreprise.

Relance

Retours chiffrés sur l'opération de phoning de sensibilisation de plus de 250 industriels au Plan de Relance menée par la CCI en octobre.

commerce et de la consommation

Une prestation au service des acteurs du commerce, de l'immobilier et des collectivités territoriales. Retrouvez la synthèse Grand Est 2020

Conseil en évolution professionnelle (CEP)

Le CIBC 54 de la CCI offre un service personnalisé et de proximité dans l'un des 44 centres d'accueil de la région Grand Est aux salariés souhaitant : faire le point sur leur situation professionnelle, s'informer sur les métiers et qualifications du territoire, structurer et mettre en œuvre un projet d'évolution professionnelle, accéder aux dispositifs de formation...



NOS SITES RESTENT OUVERTS !
Et votre sécurité, notre priorité

La réussite est chez CCI Formation EESC !

(*) Décret n° 2020-1310 du 29 octobre 2020 (JO du 30 octobre 2020)

En tant qu'organisme de formation (), nous poursuivons notre activité.*

VOS PROCHAINS RENDEZ-VOUS

Nos formations
Découvrez notre

Les rendez-vous export
CCI International

Porte d'entrée de la
création-reprise

programme de formations assuré par CCI Formation 54.

[Plus d'info](#)

Grand Est vous propose un programme complet à retrouver sur internet.

[Plus d'info](#)

[d'entreprise](#)

Quel que soit l'état d'avancement de votre réflexion, le type de projet, la CCI vous propose chaque mois réunions d'informations, ateliers, stages qui vous aideront à aboutir.

[Plus d'info](#)

[Stage 5 jours pour entreprendre](#)

- Nancy : du 30 novembre au 4 décembre
- Longwy : du 23 au 27 novembre



MANIFESTATION 100 % DIGITALE ÉDITION 2020

Vendredi 20 novembre – 9h à 17h

ÉCONOMISEZ 15 JOURS DE DÉMARCHES EN QUELQUES CLICS !

> Webinaires, tutos, pitch, annuaire des acteurs, conseil en ligne...

Inscription sur
www.go-nancy2020.fr



**CCI GRAND NANCY
MÉTROPOLE
Meurthe-et-Moselle**



www.nancy.cci.fr | communication@nancy.cci.fr

Tél. 03 83 85 54 54

CCI Grand Nancy Métropole – Meurthe-et-Moselle

53 rue Stanislas - CS 24226 - 54042 Nancy

Copyright © 2019 CCI Grand Nancy Métropole – Meurthe-et-Moselle

Tous droits réservés

SUIVEZ NOUS SUR



Pour vous désabonner, [Cliquez ici](#)

Les destinataires des données sont les CCI du Grand Est. Les finalités du traitement consistent en la mise en œuvre de la mission de service public des CCI (art. L710-1 du code de commerce).

Durée de conservation des données personnelles : 3 ans à compter de la fin de la relation contractuelle ou de la collecte.

Les responsables conjoints du traitement sont les Présidents des CCI territoriales du Grand Est et le Président de la CCI Grand Est pour les activités de CCI International.

La CCI est également susceptible de vous inviter à ses événements, de vous adresser ses offres commerciales et ses enquêtes.

Conformément au règlement européen du 27 avril 2016 sur la protection des données des personnes physiques, vous disposez des droits d'accès, de rectification, d'effacement, de limitation et d'opposition aux données vous concernant. Vous pouvez exercer ces droits sur simple demande à l'adresse suivante : dpo@grandest.cci.fr ou CCI Grand Est 10 rue Claude Gelée BP41071 88051 Epinal cedex 9.

Autorité auprès de laquelle vous pouvez introduire une réclamation : CNIL www.cnil.fr